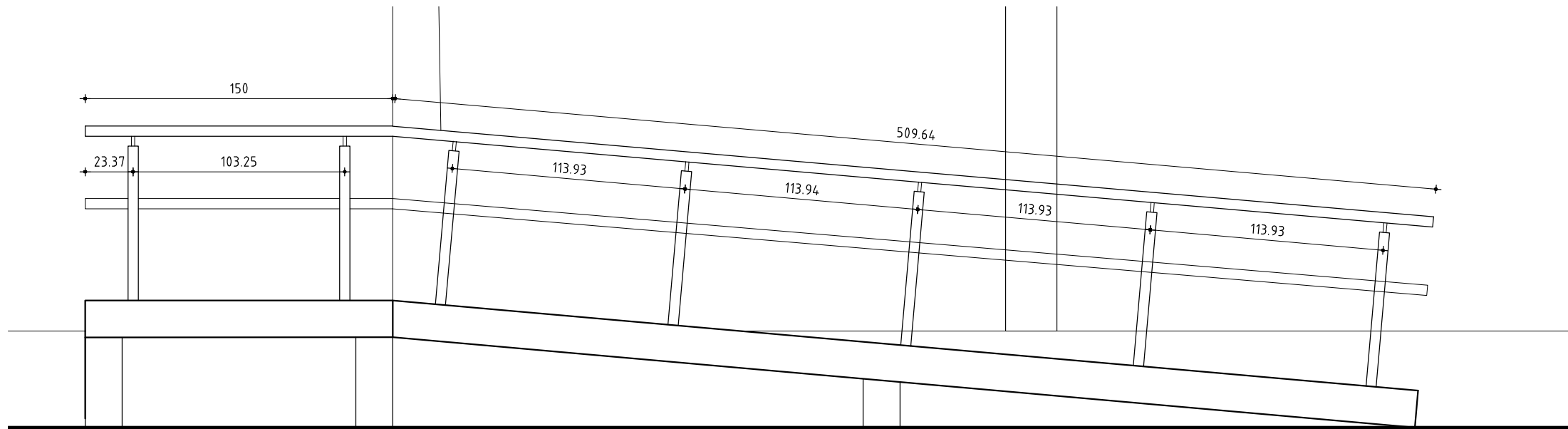
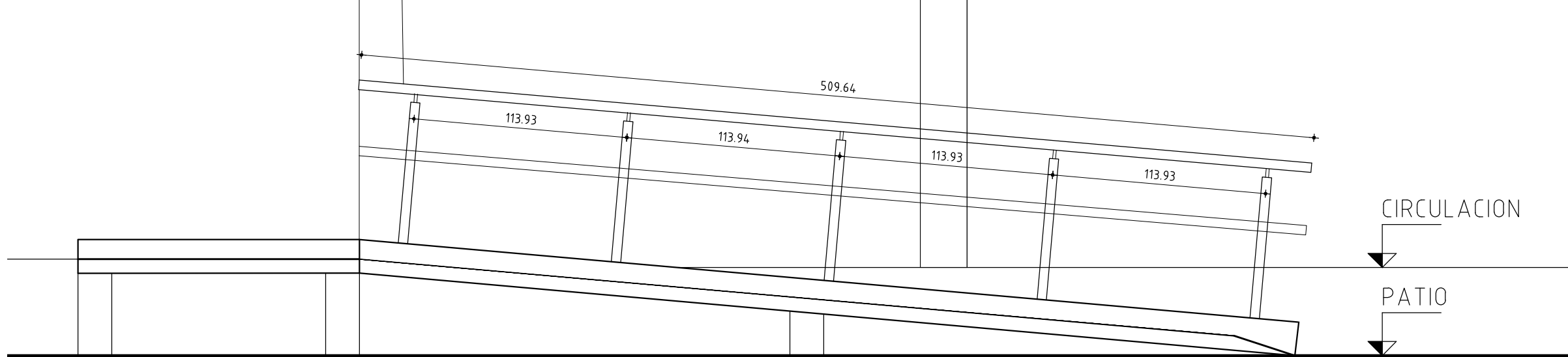


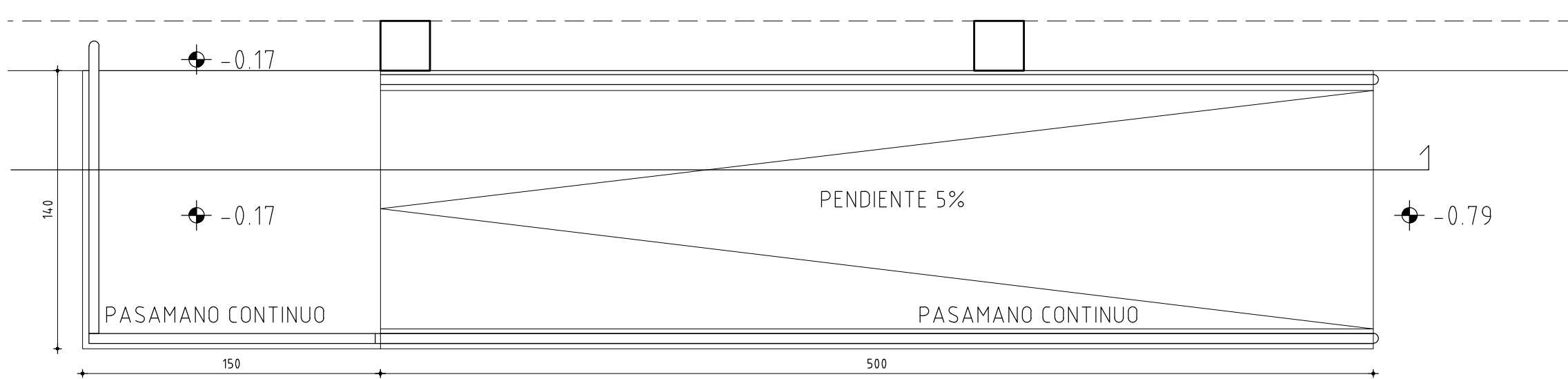
VISTA EXTERIOR
ESCALA 1/25



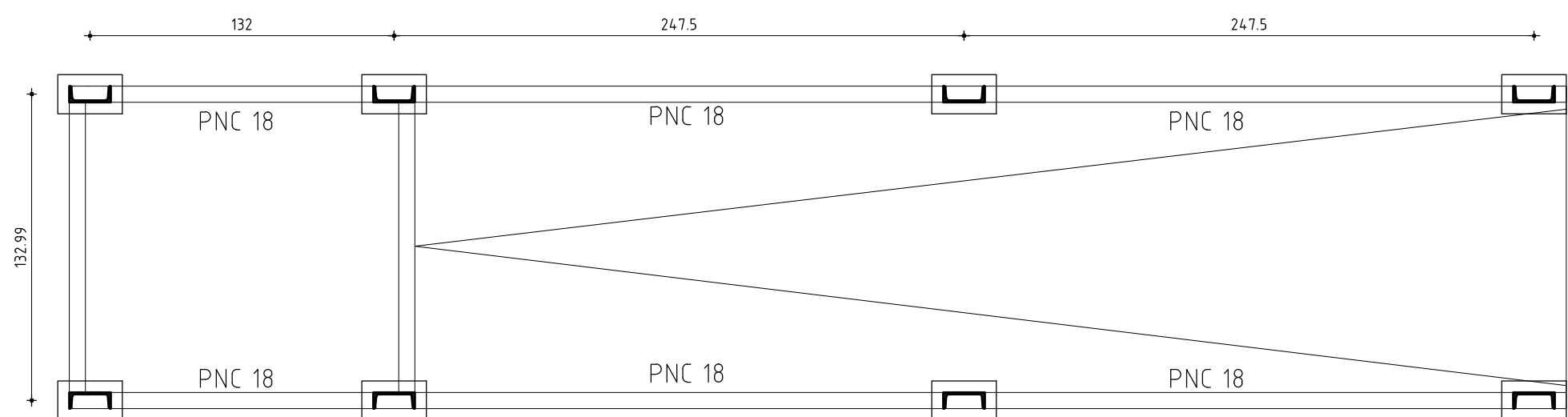
CORTE LONGITUDINAL
(VISTA DE BARANDA INTERIOR)
ESCALA 1/25



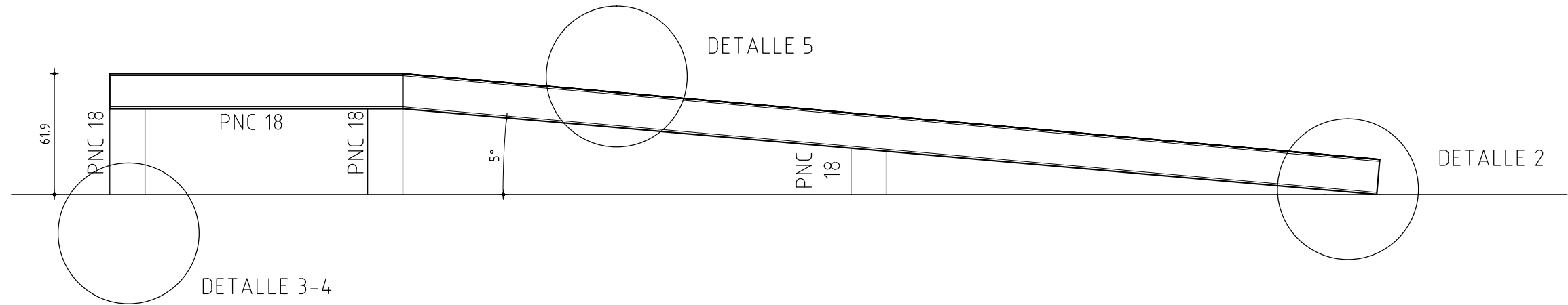
PLANTA
ESCALA 1/25



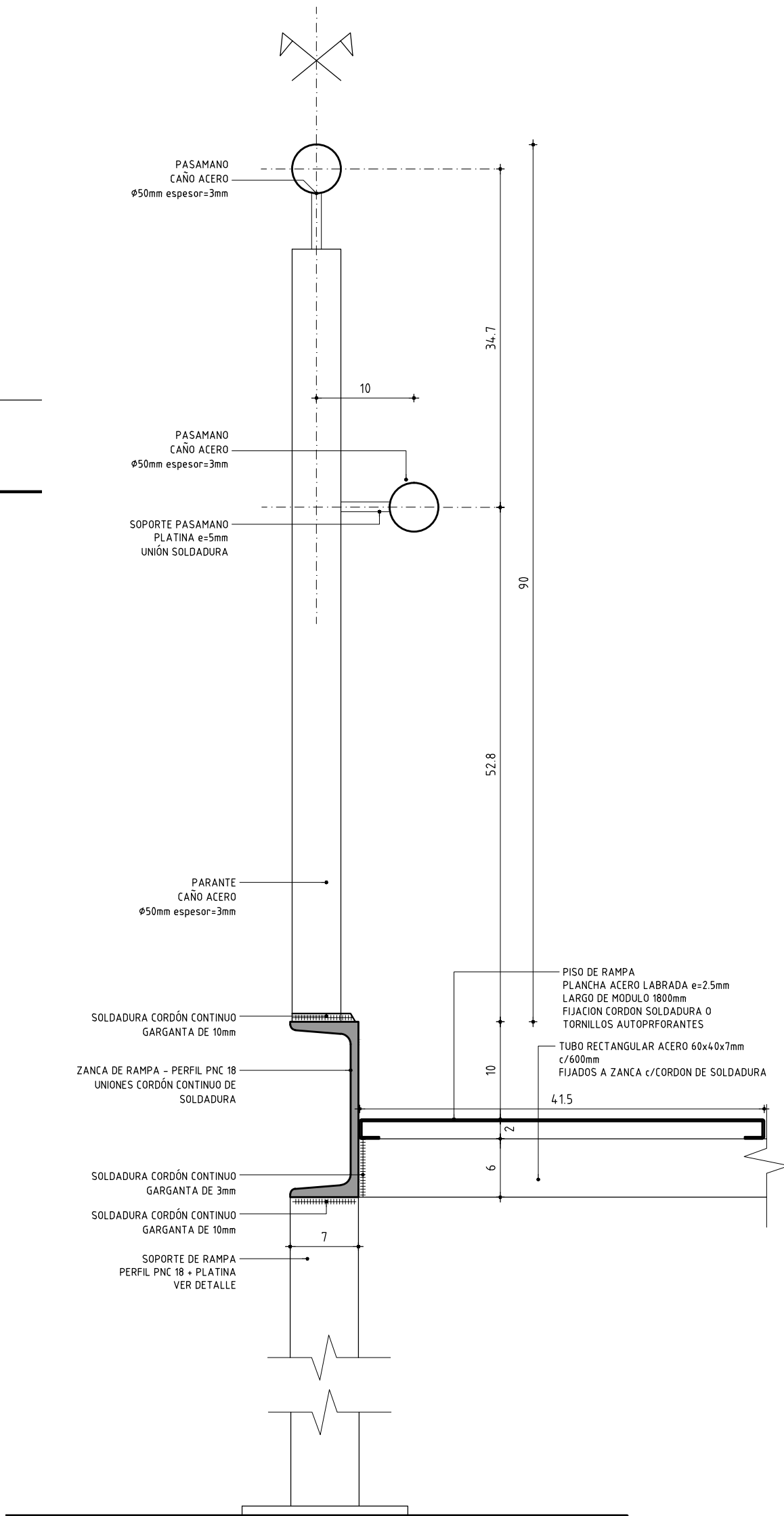
ESQUEMA ESTRUCTURA PLANTA
ESCALA 1/25



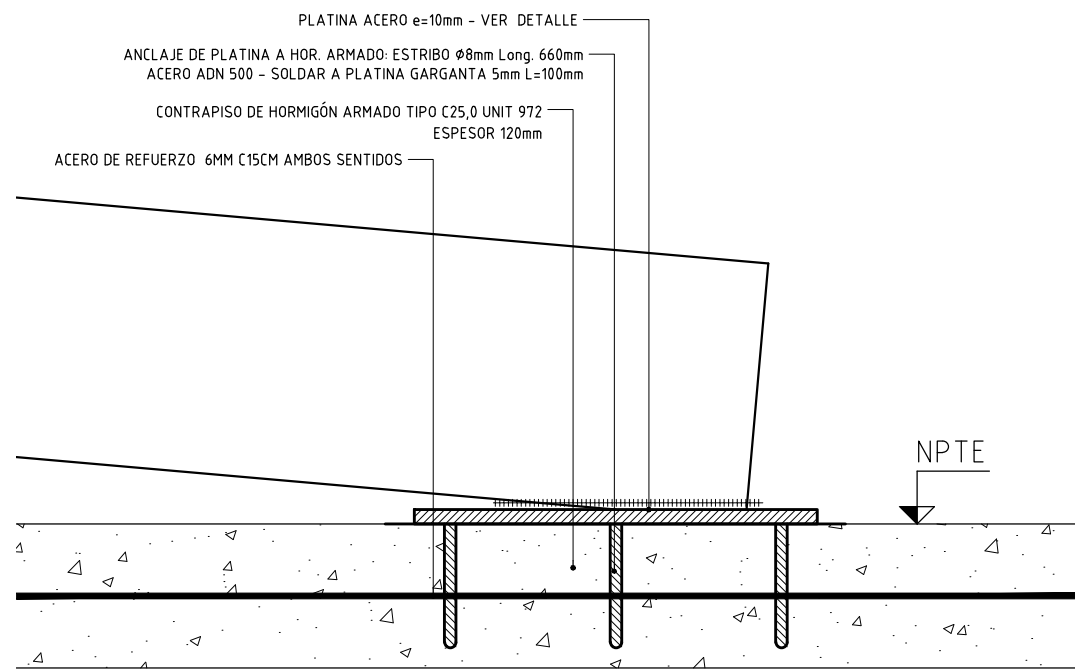
ESQUEMA ESTRUCTURA VISTA LATERAL
ESCALA 1/25



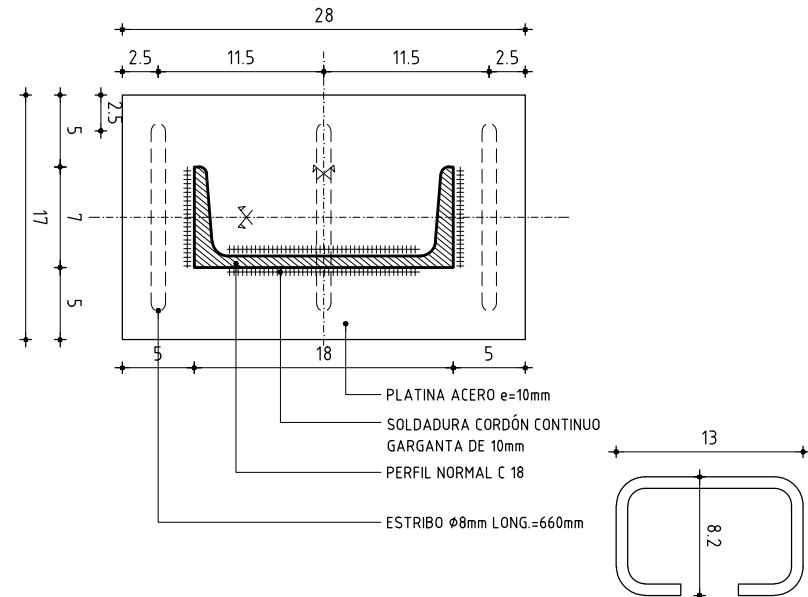
DETALLE 1 PASAMANO
ESCALA 1/5



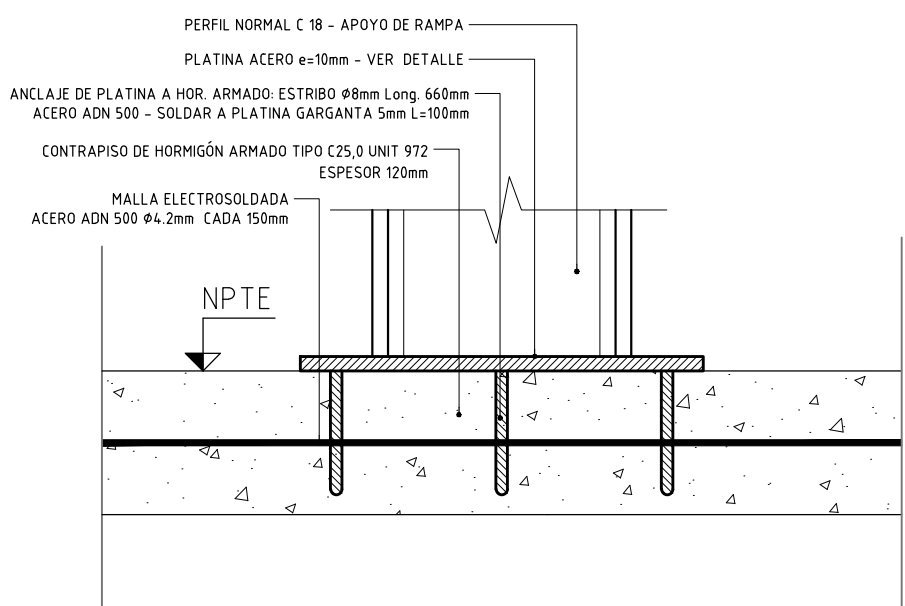
DETALLE 2 REMATE
ESCALA 1/5



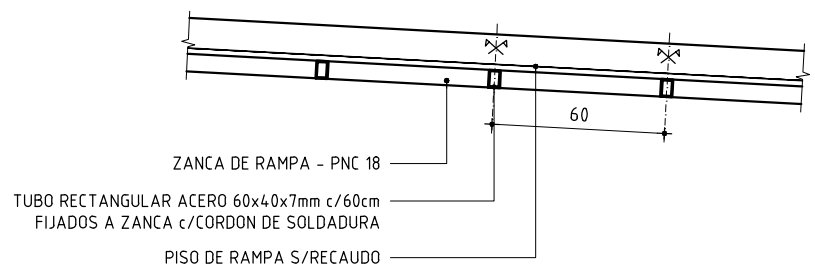
DETALLE 3 AMURE
ESCALA 1/5



DETALLE 4 AMURE
ESCALA 1/5



DETALLE 4 TRAMO
ESCALA 1/5



TIPO	UBICACION	CANTIDAD:	1
H29	PATIO	IZQ.	DER.
	MOVIMIENTO	ESCALA	LAM 124
	RAMPA EXTERIOR		

PLANILLA DE HERRERIA

MATERIAL	HERRERIA COMUN
PERFIL	HORIZONTAL
VERTICAL	ZANCA DE RAMPA - PNC 18
DIVISOR	
CONTRAVIDRIO	
ANCLAJE	
COLOCACION	

MATERIAL	ESTR. BASTIDOR
HOJA	TABLERO
CONTRAVIDRIO	

TERMINACION	3 MANOS DE CONVERTIDOR DE OXIDO TIPO HAMMERITE LA ULTIMA MANO SE DARA EN OBRA
VIDRIO	TIPO
ESPESOR	
COLOCACION	

MOVIMENT.				
MANIOBRA				
CIERRE				
RETEN				
HERRAJES	CANTIDAD	TIPO Y MATERIAL		

PROTEC.	REJA	MATERIAL COMPONENTES	
OTROS	TIPO		
			Ver planilla N°

OBSERVACIONES:	VISTA DESDE EL EXTERIOR VERIFICAR MEDIDAS EN OBRA EL NIVEL DE PASAMANOS SUPERIOR DEBE SER IGUAL AL NIVEL DE TODOS LOS PASAMANOS DE LA GALERIA, COORDINAR EN OBRA CON ARO SUPERVISOR SERÁN IGUALES LOS NIVELES DE CIRCULACION CON LOS DE DESCANSO DE RAMPA.
----------------	--